

Rapport 2023 annuel



Crédit
Social des
Fonctionnaires

ENGAGÉ AU CŒUR DU SERVICE PUBLIC

www.csf.fr

Sommaire

Actualité 2023

Le mot du Président	09
Les chiffres révélateurs	11
Rétrospective et environnement	13
Engagé au cœur du service public	17

Identité 2023

L'histoire du CSF	21
Les valeurs du CSF	23
Ils nous font confiance	25

Chiffres de la S.E.P. 2023

Le mot du Directeur général	29
Les résultats CSF Association	31
Les résultats CSF Assurances	33
Les résultats Créserfi	35



Actualité 2023





Le mot du Président

Jean-Marie Alexandre
Président du CSF

La crise grave qui touche toujours le secteur du logement et de la construction a exercé des effets dévastateurs tout au long de l'année 2023. Ces difficultés, liées à la hausse rapide des taux d'intérêt et au coup d'arrêt brutal qui a suivi pour l'octroi de crédits immobiliers, avaient cependant été anticipées : le CSF avait très tôt dessiné un nouveau modèle économique fondé sur les réalités et capable de tirer le meilleur de nos propres atouts pour relever ce défi. Cette adaptation rapide à notre environnement a permis à notre association de dégager en 2023 un résultat net positif de 232 K€, en progression par rapport à l'exercice précédent. Malgré une situation économique dégradée pour l'ensemble des acteurs du logement et du bâtiment, le CSF est parvenu à tenir son cap.

“ Le CSF reste attaché à l'esprit associatif qui fonde sa confiance aussi bien de ses adhérents que de ses partenaires.”

Nos activités reposent sur trois piliers : le **crédit**, l'**assurance** et l'**épargne**. Quand l'un d'entre eux est à la peine, il est important de pouvoir compter sur les deux autres. De plus, l'effort maintenu d'**investissement**, spécialement dans les systèmes d'information, a facilité l'accès de nos adhérents aux services que nous proposons. Par le téléphone, par internet, par l'intermédiaire de nos agences, et en combinant tous ces vecteurs, les adhérents du CSF sont en lien direct et rapide avec les interlocuteurs qualifiés. Cette **modernisation** a été poursuivie sans relâche, en dépit du ralentissement du crédit immobilier, et la dotation aux amortissements est demeurée à un niveau élevé. De même un effort constant a abouti à une réduction significative de nos frais de fonctionnement. Créserfi, la société de financement du CSF a donc procédé à une distribution de **dividendes** en 2023, ce qui n'avait pas été possible l'année précédente.

Après la crise sanitaire qui avait paralysé notre développement, l'effort de rayonnement du CSF auprès des administrations, des entreprises publiques, des collectivités territoriales a repris et abouti à la conclusion de **nombreux partenariats nouveaux** qui nous ancrent au cœur du service public. Dans ce domaine, les **correspondants bénévoles** du CSF, les animateurs

des Commissions départementales ont joué un **rôle actif**. Cette collaboration entre un réseau de militants bénévoles et des équipes professionnelles compétentes fait notre particularité. Elle s'est révélée être un **atout** pour surmonter la crise. Voilà pourquoi nous sommes attachés à l'**esprit associatif** qui fonde la **confiance** aussi bien de nos adhérents que de nos partenaires.

L'année **2025** marquera le **70^e anniversaire** du CSF. Comme ses fondateurs en 1955, nous voulons **soutenir les fonctionnaires** et les **agents** des services publics dans leurs projets en **facilitant l'accès au crédit**, à l'**assurance**, à l'**épargne**. Et nous réservons aussi aux adhérents des **avantages appréciés**, qui vont de l'achat d'une voiture à la gestion de patrimoine, d'un service de voyages à la téléassistance, de l'assistance juridique à l'assurance scolaire.

La **Fondation d'entreprise CSF** soutient les réalisations innovantes des acteurs du service public.

Le CSF n'est donc ni une banque ni un courtier, mais une institution de l'économie sociale et solidaire. Cet ancrage et cette confiance qui nous ont permis de surmonter les obstacles ouvrent à présent les portes d'un avenir prometteur.

Les chiffres révélateurs



+232 K€

Résultat CSF Association



43 M€

Produits d'exploitation SEP



+726 K€

Résultat courant SEP avant amortissements et provisions



918 M€

Production Assurance des Emprunteurs



12,4 Md€

Encours Assurance des Emprunteurs



61,2%

Ratio de solvabilité



127 M€

Capitaux propres Créserfi



2 473 734

Adhérents ont fait confiance au CSF depuis 1955



10 740

Nouveaux adhérents



250 000

Abonnés au CSF Magazine



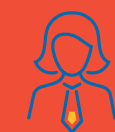
23 000

Correspondants bénévoles



260

Projets financés par la Fondation CSF depuis 2008



350

Salariés



1 700

Accords de partenariat avec les administrations



3 192 000

Agents bénéficiant d'un accord de partenariat

Rétrospective et environnement 2023



Ce n'est plus, à proprement parler, un tournant tant le Groupe CSF s'est développé sur le digital. Mais c'est une accélération qui s'est produite en 2023.

De plus en plus de **parcours produit** se font sur le site internet du CSF - www.csf.fr - avec des prolongements sur le nouveau **CRM** dont les fonctionnalités ne cessent de s'enrichir. Le prêt immobilier a fait l'objet d'une refonte web avec pour objectif de **faciliter l'information** des internautes et la **prise de rendez-vous** avec les conseillers experts du Groupe CSF en visio ou directement sur un point de vente. Au classique simulateur de prêt immobilier, le Groupe CSF a rajouté un **optimisateur** qui permet de **comparer plusieurs simulations** de crédit immobilier en fonction de l'objectif attendu : réduire au maximum le coût de son projet, avoir la mensualité la plus faible ou équilibrer coût et remboursement mensuel.

“ Fluidifier le process d'accès à l'information et de prise de rendez vous en ligne, a été d'autant plus important, que le marché de l'immobilier a énormément souffert en 2023.”

Ces informations obtenues, tout se poursuit sur le site avec une qualification du projet immobilier et la prise de rendez-vous en ligne avec la possibilité de choisir jour, heure, point de vente, canal visio ou face à face et même le conseiller. **Fluidifier** le process a été d'autant plus important que le marché de l'immobilier a énormément souffert en 2023. Ce sont **25%** d'accédants à la propriété exclus au statut de propriétaire et **45%** de taux de refus au financement.

Le passage au calcul mensuel du **taux de l'usure** a été long à se mettre en place alors même qu'un grand nombre d'acteurs, dont le Groupe CSF, faisaient des propositions pour contrecarrer les effets d'une inflation galopante. Une bonne partie de l'année, les banques, elles-mêmes, ont cessé de prêter sur les projets immobiliers car leurs conditions de refinancement étaient jugées insuffisantes. Le Groupe CSF a notamment continué de diffuser les **prêts immobiliers bonifiés** de ses partenaires comme celui du **ministère de l'Intérieur** ou de la **Justice**. Il a même créé avec la **SOFIAP** (filiale de la Banque postale), une offre de prêt immobilier complémentaire d'un montant de 20 000 euros remboursable sur 10 ans dont le taux est moitié moins élevé que le taux du crédit immobilier principal. Cette offre a été réservée aux personnels de **l'Éducation nationale**, adhérents à Préau, l'association nationale proposant, à travers un portail unique, des tarifs préférentiels pour de nombreuses prestations culturelles, sociales, de loisirs, etc.

Démarrée fin 2022, la **nouvelle plateforme d'offre de logements** - www.csf-logement.fr - s'inscrit dans ce même objectif d'aider les adhérents du CSF à accéder à la propriété. Riche de plus de **60 000** logements à l'achat ou à la location, dans le neuf comme dans l'ancien, cette plateforme reprend les annonces

des partenaires du Groupe CSF. Les **agences immobilières**, bien sûr, mais aussi les **promoteurs**, les **constructeurs** et les **bailleurs sociaux**. Certains de ces derniers ont même décidé de réserver l'exclusivité de leurs annonces au CSF. Chaque année, les bailleurs sociaux mettent en vente une partie de leurs logements. En orientant les acheteurs vers le Groupe CSF, ils savent trouver un acteur de l'économie sociale sérieux et compétent, spécialisé dans le financement aux particuliers.

Parallèlement, le Groupe CSF a développé le nouveau parcours sur le **Regroupement de crédits**. Dans le même esprit que pour le crédit immobilier, l'objectif a été d'**accompagner** les internautes dans leur projet. À la suite d'un certain nombre de questions, les internautes reçoivent un premier **avis de faisabilité**. Si l'avis est favorable, l'internaute poursuit via le même module de prise de rendez-vous que pour le prêt immobilier. Si l'avis est défavorable, une information générique donne les raisons pour lesquelles une solution de regroupement de crédits n'est pas envisagée par les partenaires du Groupe CSF. Tout au long de l'année, une sensibilisation forte a été réalisée auprès du réseau commercial pour détecter un projet de regroupement de crédits lors des rendez-vous et lors des appels auprès de notre structure de vente à distance. Car lorsque le marché immobilier est grippé, il faut savoir accompagner les adhérents, les « **coacher** » pour les amener à présenter à terme un dossier de qualité auprès de la banque prêteuse. Un trop fort endettement s'avère un frein réhibitoire pour accéder à la propriété. La tâche des conseiller(e)s de Créserfi, la société de financement du CSF, est de revoir le planning du projet. Démarrer par un regroupement de crédits pour étaler la dette sur la durée et faire diminuer ainsi le taux d'endettement est une **stratégie payante** pour préparer au mieux le financement futur de son logement.



“ Les webinaires ont pour avantage de maintenir notre proximité affinitaire avec toutes celles et tous ceux qui concourent au service public. Cette nouvelle forme de relation dématérialisée et pédagogique rencontre un réel succès.”

Cette sensibilisation a été réalisée sur différents canaux et à travers des **webinaires**. Cette nouvelle forme de relation développée par le Groupe CSF avec les agents des services publics a rencontré un réel succès. Plusieurs centaines de personnes ont répondu présentes à chacune des propositions de webinaire. Autour de thèmes porteurs comme la préparation de la **retraite**, l'accroissement de son **pouvoir d'achat** ou l'optimisation de son projet immobilier, le CSF a su faire intervenir des experts pour informer, répondre aux questions, suggérer des solutions. Formats dématérialisés et pédagogiques, ces webinaires ont eu également pour avantage de maintenir notre proximité **affinitaire** avec toutes celles et tous ceux qui concourent au service public.

Si la **digitalisation** devient un **axe majeur** du développement du Groupe CSF, elle doit s'accompagner d'une plus grande **sécurisation** des outils employés. Le **nouvel espace personnel** disponible sur le site www.csf.fr a été conçu pour apporter de **nouveaux services**. La visibilité des produits et services détenus par son titulaire en est un. La possibilité de réaliser de **nombreuses démarches** avec les équipes du Groupe CSF en est une autre. Les données véhiculées pouvant être sensibles, l'accès à l'espace personnel a été renforcé notamment par des mots de passe rendus difficiles à usurper.

La modernisation des outils informatiques s'est prolongée par la sécurisation de nos centres de production informatique avec le transfert de nos serveurs et de nos bases de données vers une solution de cloud privé, par la migration de notre active directory et le déploiement d'une console de supervision.

Les **cyberattaques** étant de plus en plus fréquentes, un large **plan de formation** et d'information auprès des salariés a été initié. Il prévoit de sensibiliser les équipes du Groupe CSF aux principaux dangers et de



“ La digitalisation devient un axe majeur du développement du Groupe CSF. Elle s'accompagne d'une plus grande sécurisation des outils employés et de nos données. Un large plan de formation et d'information a été initié sur les risques et dangers des cyberattaques auprès des salariés.”

faire acquérir les bons réflexes. Des **tests de phishing** ont été réalisés ; l'occasion de relever concrètement le niveau de connaissances et de maîtrise des collaborateurs. En parallèle, la revue continue de notre cartographie des processus et des zones de risques associées s'est poursuivie. Les contrôles de niveau 1 ont été renforcés, de même que le suivi des incidents opérationnels.

Après les années Covid, le Groupe CSF a dû traverser une autre tempête en 2023, celle du ralentissement du marché de l'immobilier. La réponse a été d'accélérer sur des produits alternatifs comme le regroupement de crédits ou l'assurance, de poursuivre la sécurisation de notre infrastructure informatique et de renforcer les contrôles.

Face à un monde chaotique dont les effets ne cessent de se répercuter sur le pays, devant les difficultés rencontrées par les agents du service public, le CSF a tenu son rôle : celui d'acteur refuge tout entier tourné vers les projets de ses adhérents.

Engagé au cœur du service public

23 000

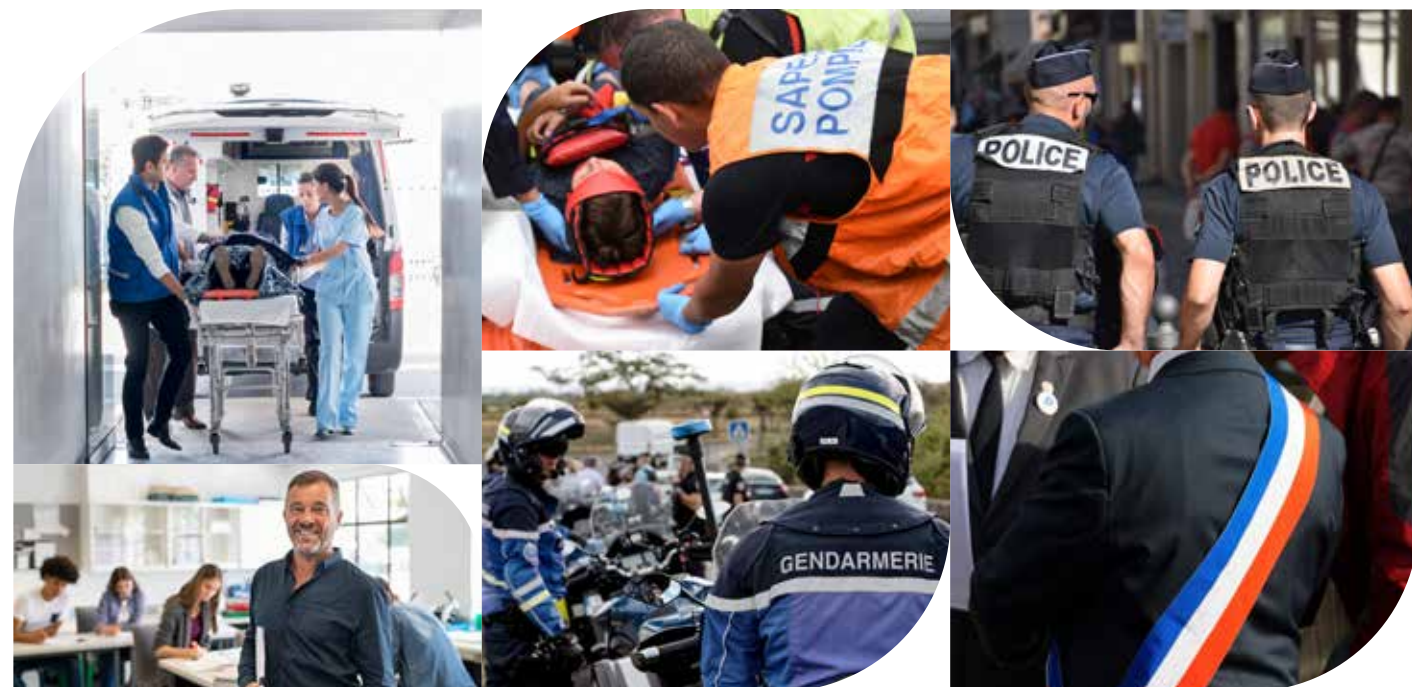
correspondants bénévoles

1 700 ↗

conventions de partenariat

3M ↗

de fonctionnaires couverts



Depuis 1955, le Crédit Social des Fonctionnaires sélectionne et négocie, au mieux des intérêts des fonctionnaires et assimilés, des solutions de crédit, d'épargne et d'assurance, en toute indépendance.

2 500 000 d'adhérents partagent aujourd'hui ses valeurs de transparence et de solidarité. Le CSF vous accompagne dans toutes les étapes d'un projet immobilier, de la recherche du bien jusqu'à la signature chez le notaire, en passant par la recherche des financements aux meilleures conditions du marché.

À ce jour, plus de 1 700 établissements publics, parapublics ou associatifs ont signé un accord de partenariat avec le CSF. Ce sont près de 3 millions de personnes employées par ces structures qui peuvent ainsi profiter de l'expertise des conseillers du Groupe CSF ainsi que de ses produits et services.

Autre volet du soutien apporté par le CSF, plus d'une centaine d'établissements a souhaité confier à Créserfi, la gestion de leurs prêts aidés. Certains employeurs font en effet le choix de proposer à leur personnel des prêts à taux réduits pour les aider à financer certains de leurs projets. Créserfi, la société de financement du CSF, bénéficie de toute l'expertise et des habilitations nécessaires à cette gestion et prend en charge l'ensemble des étapes du traitement des dispositifs. Elle propose également, des reportings réguliers afin de permettre à l'établissement de suivre précisément son dispositif. Chaque partenariat est unique et chaque employeur décide des besoins couverts (accession à la propriété, travaux, voiture, soins et santé etc.), des montants, des durées, des taux ainsi que des conditions d'accès.

Permettre à ses adhérents d'accéder à la propriété dans des conditions optimales telle est l'ambition première du CSF. Pour servir cette ambition, le CSF et Créserfi sont partenaires de nombreux acteurs HLM engagés dans une politique de vente d'une partie de leurs parcs ou de construction de logements neufs accessibles. Créserfi peut ainsi mieux informer les futurs acquéreurs sur les avantages proposés par ces acteurs. Dans le cadre de son accompagnement, il se charge d'évaluer la capacité d'emprunt des futurs acquéreurs.

Face à l'actualité immobilière, le Groupe CSF continue de s'adapter. La plateforme d'offres de logements csf-logement.fr vient compléter et enrichir ses offres de services autour de l'univers immobilier. Le CSF vient de mettre en service une plateforme qui met en ligne plus de 60 000 annonces immobilières de ses partenaires. Celles-ci sont sélectionnées pour leur qualité et leur sérieux, pour des biens dans le neuf comme l'ancien, en accession libre ou bien sociale. Ce portail immobilier offre de plus, la garantie d'un accompagnement personnalisé : guide de l'immobilier, simulateur de financement, foire aux questions. Les internautes y retrouvent également les services CSF : aide au déménagement, coaching déco, mandat de vente, assurance habitation, assurance du prêt. Que ce soit pour se loger ou pour investir, cette plateforme donne accès à un suivi personnalisé et complet de votre projet immobilier.

Toutes ces actions révèlent la cohérence d'un Groupe entièrement voué au soutien de ses adhérents et aux agents du service public. Ceux qui s'y consacrent savent trouver auprès du CSF un partenaire de confiance.

Identité 2023



L'histoire du Crédit Social des Fonctionnaires

1955

Création du Crédit Social des Fonctionnaires

En pleine reconstruction du pays, un groupe de fonctionnaires s'associe pour faciliter l'accès de leurs collègues au crédit et à l'assurance sous toutes ses formes. L'association **Crédit Social des Fonctionnaires** est née.

1975

Création de Créserfi

Pour permettre au CSF de poursuivre son activité tout en étant en conformité avec les nouvelles réglementations, les autorités monétaires demandent au CSF de créer un établissement financier. Le **8 juillet 1975**, **Créserfi** est né. Son Président Directeur général est le Président du CSF.

1981

Création de CSF Assurances

Afin d'enrichir sa gamme d'assurances, le CSF se dote d'une société de courtage d'assurances. Le **9 octobre 1981**, **CSF Assurances** est créé. Cette SARL dépend à 100% de l'association CSF.

1992

Création de la Société En Participation

En 1992, le **CSF**, **Créserfi** et **CSF Assurances** mettent leurs activités d'exploitation en commun dans une **Société En Participation (SEP)** pour en faciliter la gestion et la direction.

2008

Création de la Fondation d'entreprise CSF Création de Progetis

Création de la **Fondation d'entreprise Crédit Social des Fonctionnaires**.
Création de **Progetis**, la société de conseil en gestion de patrimoine, qui devient en 2021 **CSF Patrimoine**, une marque de **CSF Assurances**.

2020

2023

CSF Engagement / CSF Refondation

Ce plan triennal prolonge le précédent dans une logique renouvelée d'**optimisation de la relation adhérent**, de **renforcement de la dimension affinitaire** du CSF et d'**accroissement de la production**.
CSF Engagement répond à un cycle de mutation du Groupe CSF.
En 2021, suite à la crise sanitaire, le plan est actualisé pour assurer l'équilibre financier de l'entreprise. C'est **CSF Refondation**.

Les valeurs du Crédit Social des Fonctionnaires

L'intérêt collectif avant tout. Le CSF est une association. Ses administrateurs, élus par les adhérents, se réunissent régulièrement pour examiner l'activité et définir les projets de développement en toute transparence.



Solidarité

La **mission solidaire** du CSF est de **faciliter l'accès aux crédits, à l'assurance et à l'épargne** ainsi qu'à toutes sortes de services permettant **d'améliorer les conditions de vie de ses adhérents**. Outre cet engagement inscrit dans ses statuts, le CSF vient en aide des fonctionnaires en situation difficile grâce à un fonds de solidarité dont la dotation est revue chaque année. La **Fondation CSF** renforce cet **engagement solidaire** en finançant des **projets sociaux** portés par des fonctionnaires, des administrations, des établissements publics ou des associations.



Relations humaines

Que ce soit au sein des **32 agences** ou dans la **100^e de points rencontres** que rassemble le Groupe CSF, ou lorsqu'ils rencontrent les agents au cœur de leurs administrations, les conseillers sont à l'écoute. Ils sont **respectueux** et **chaleureux** car c'est aussi l'identité du CSF. Nul doute que la qualité de la relation humaine entretenue est un des facteurs qui a décidé **23 000 agents** à devenir, bénévolement, des correspondants CSF.



Rigueur

La **rigueur** est une obligation lorsqu'on évolue dans des fonctions aussi réglementées que celles des métiers de l'argent. Les collaborateurs du Groupe CSF reçoivent une **formation continue** poussée qui leur permet d'apporter les solutions les plus adaptées aux projets des adhérents du CSF. C'est ainsi qu'ils sont notamment devenus de vrais spécialistes dans le **financement de projets** d'acquisitions immobilières. Ils sont aussi régulièrement tenus informés des évolutions du secteur public pour appréhender avec justesse les problématiques des fonctionnaires.



Transparence

Les conseillers ont pour mission d'éclairer au mieux les adhérents dans leurs projets. Une Direction des Risques et Contrôles et une structure d'Inspection ont la charge de **surveiller** et de **sanctionner** toute infraction aux règles et procédures. Un **comité d'éthique** et une **Commission de contrôle**, composés d'administrateurs du CSF, veillent à ce que l'Association respecte ses engagements au service des fonctionnaires.



“ Les fonctionnaires et les agents des services publics sont au service des Français; ils ont droit en retour à la reconnaissance de leur rôle.”



Ils nous font confiance



Chiffres S.E.P. 2023





Le mot du Directeur général

Benoît Hoine
Directeur général du CSF

Face à un environnement du financement complexe, l'accès au crédit, notamment pour les revenus les plus modestes, a été très sensiblement affecté en 2023.

Le modèle de l'intermédiation a été durement touché avec un marché du financement divisé par deux. Les causes en sont multiples. La première réside dans une baisse de la demande de financements issue de la restriction de l'offre bancaire à laquelle se sont ajoutés un recours à l'intermédiation réduit par les financeurs et des revenus d'apport d'affaires diminués.

Dans ce contexte, et avec des charges de structure importantes, une modernisation et gestion de l'obsolescence de notre système

“ Acteurs de l'économie sociale et solidaire, notre statut associatif nous permet de personnaliser notre approche des administrations.”

d'information nécessaire, la dégradation des coûts d'acquisition des contacts et RDV pour une productivité insuffisante des équipes commerciales en projets transformés, notre rentabilité se dégrade. L'équation économique à résoudre est donc complexe, mais nous devons la solutionner, sans ne plus rien attendre de nos marchés trop instables. Mais, en restant concentré sur notre marché historique qu'est la fonction publique, constituant, d'une part, un marqueur identitaire, et d'autre part, un levier de différenciation face aux courtiers généralistes et banques.

Acteurs de l'économie sociale et solidaire, notre statut associatif nous permet, entre autres, de personnaliser notre approche des administrations par un double réseau bénévoles et professionnels.

Enfin, ce statut protège notre indépendance et notre reconnaissance au sein de la sphère de l'économie sociale et solidaire, dans l'esprit d'une entreprise à mission.

Nos orientations stratégiques et les investissements associés pour recomposer un nouveau modèle économique et opérationnel, doivent servir le retour et maintien à un équilibre économique pérenne, en intégrant une transformation accélérée du groupe CSF. Des projets significatifs ont été poursuivis ou lancés au cours de ce dernier exercice pour favoriser cette transition.

Sur le plan comptable, nous obtenons pour CSF Association les résultats suivants :

- Les produits d'exploitation s'élèvent à 18 433 K€. Ils

sont essentiellement constitués de la quote-part des opérations en commun (58,7%) et des droits d'entrées/cotisations (34%).

- Concernant les charges d'exploitation, une gestion rigoureuse et des décisions stratégiques ont permis de réduire significativement les frais de fonctionnement. Ainsi, les charges d'exploitation (19 031 K€ contre 20 015 K€ au 31 décembre 2022) enregistrent une baisse de 5%.

- Contrairement à l'exercice précédent, Créserfi a procédé à une distribution de dividendes. Parallèlement, l'amélioration des conditions de marché permet de générer une augmentation du résultat financier qui s'élève à 422 K€.

- Au final, notre association dégage un résultat net positif d'un montant de 232 K€, en amélioration par rapport à l'exercice précédent (131 K€).

Nous fêterons en 2025 les 70 ans du CSF en ayant traversé des cycles de croissance, et d'autres beaucoup plus turbulents tel que 2023.

2024 reste encore une année de transition pour le CSF, mais dans un environnement présentant des courants ascendants pour l'amélioration de ses activités et revenus.

À nous, équipes bénévoles et professionnelles d'être au quotidien des acteurs de cette reprise, sans attentisme, car tout dépend de notre seule volonté de réussir et préserver ainsi nos adhérents et notre Association.

Les résultats CSF Association

ANC n°2018-06

Bilan actif en Euros	Exercice 2023	Exercice 2022
Immobilisations incorporelles	7 471 672	6 304 547
Immobilisations corporelles	5 095 725	5 115 376
Immobilisations en cours	-	-
Avances et acomptes sur immobilisations	-	-
Immobilisations financières	51 551 941	48 946 980
Comptes du fonds spécial « pertes de ressources »	-	-
Actif circulant	19 486 893	23 060 290
Comptes de régularisation	-	-
TOTAL GÉNÉRAL	83 606 232	83 427 193

ANC n°2018-06

Bilan passif en Euros	Exercice 2023	Exercice 2022
Réserves	76 088 657	75 956 716
Excédent ou déficit de l'exercice	232 043	131 941
Provisions pour charges	913 284	945 613
Fonds spécial « pertes de ressources »	-	-
Dettes	6 372 247	6 392 922
Comptes de régularisation	-	-
TOTAL GÉNÉRAL	83 606 232	83 427 193

ANC n°2018-06

Compte de résultat en Euros	Exercice 2023	Exercice 2022
Adhésions et cotisations	6 253 992	6 290 333
Ventes de biens et services	27 972	25 769
Ventes de biens (dont ventes de dons en nature)	0	0
Ventes de prestations de services (dont parrainages)	27 972	25 769
Produits de tiers financeurs	60 876	0
Concours public et subventions d'exploitation	60 876	0
Versements des fondateurs ou consommations de la dotation consommable	0	0
Ressources liées à la générosité du public (dons manuels, Mécénat, legs et donations)	0	0
Contributions financières	0	0
Reprises amortissements et provisions ; transferts de charges	1 153 380	1 148 692
Utilisations des fonds dédiés	0	0
Autres produits d'exploitation	10 937 471	12 601 668
TOTAL PRODUITS D'EXPLOITATION (2) (I)	18 433 691	20 066 463
Achats de marchandises	0	0
Variation du stock de marchandises	0	0
Autres achats et charges externes	6 664 682	7 899 778
Impôts et taxes	1 134 444	1 103 988
Salaires et traitements	6 267 754	6 041 386
Charges sociales	2 875 918	2 767 364
Dotations aux amortissements et aux dépréciations	1 651 266	1 705 057
Dotations aux provisions	4 483	57 628
Reports en fonds dédiés	0	0
Autres charges	432 229	439 997
TOTAL CHARGES D'EXPLOITATION (II)	19 030 776	20 015 197
RÉSULTAT D'EXPLOITATION	-597 085	51 266
Produits financiers de participations	336 205	35 426
Produits financiers d'autres valeurs mobilières et actifs immobilisés	3 417	85 753
Autres intérêts et produits assimilés	241 679	18 528
Reprises provisions et transferts charges	0	0
Différences positives de change	0	0
Produits nets sur cessions de valeurs mobilières de placement	0	0
TOTAL PRODUITS FINANCIERS (V)	581 301	139 707
Dotations financières	0	55 156
Intérêts & charges assimilés	158 656	158 407
Différences négatives de change	0	0
Charges nettes / cessions v.m.p.	0	0
TOTAL CHARGES FINANCIÈRES (VI)	158 656	213 563
RÉSULTAT FINANCIER	422 645	-73 856
RÉSULTAT COURANT AVANT IMPÔT	-174 440	-22 590
Produits except. sur op. de gestion	3 123	912
Produits except. sur op. en capital (3)	400 241	195 000
Reprises provisions & transferts charges (4)	16 000	16 000
TOTAL PRODUITS EXCEPT. (VII)	419 364	211 912
Charges except. sur op. de gestion	4 528	6 704
Charges except. sur op. en capital (2)	8 533	22 636
Dotations exceptionnelles amort. ou prov.	0	0
TOTAL CHARGES EXCEPT. (VIII)	13 061	29 340
RÉSULTAT EXCEPTIONNEL	406 302	182 572
Participation des salariés (IX)	0	0
Impôt sur les bénéfices (X)	-181	28 041
TOTAL PRODUITS (I+III+V+VII)	19 434 356	20 418 081
TOTAL CHARGES (II+IV+VI+VIII+IX+X)	19 202 312	20 286 140
EXCÉDENT OU DÉFICIT	232 043	131 941

Les résultats CSF Assurances

Bilan actif en Euros	2023	Rappel 2022
Immobilisations incorporelles	4 497 504	5 333 303
Immobilisations corporelles	0	0
Immobilisations en cours	59 070	0
Avances et acomptes sur immobilisations	0	0
Immobilisations financières	43 962	42 785
Actif circulant	8 476 935	10 138 473
Comptes de régularisation	169 236	157 613
TOTAL GÉNÉRAL	13 246 706	15 672 174

Bilan passif en Euros	2023	Rappel 2022
Capitaux propres	7 373 941	8 368 690
Provisions	1 338 714	1 199 158
Dettes	3 663 312	5 171 582
Comptes de régularisation	870 739	932 743
TOTAL GÉNÉRAL	13 246 706	15 672 174

Compte de résultat en Euros	2023	Rappel 2022
PRODUITS D'EXPLOITATION	15 510 061	19 833 583
Commissions assurance des emprunteurs	14 045 771	17 805 704
Commissions assurance IARD	269 675	329 375
Commissions prévoyance et épargne	437 952	483 068
Commissions épargne retraite	21 301	24 132
Commissions diverses	572 767	608 532
Autres produits d'activité	13 135	41 753
Autres produits d'exploitation	8	90 437
Reprises sur amortissements et provisions	149 452	450 583
Quote-part des opérations en commun	0	0
CHARGES D'EXPLOITATION	16 881 577	20 182 851
Achats et charges externes	3 974 174	3 906 819
Impôts, taxes et assimilés	171 129	190 008
Salaires et traitements	1 065 130	1 035 620
Charges de personnel	453 935	449 968
Autres charges de gestion courante	224 383	251 429
Dotations aux amortissements	835 798	833 593
Dotations aux provisions	289 008	433 381
Quote-part des opérations en commun	9 868 019	13 082 032
+/- RÉSULTAT D'EXPLOITATION	-1 371 516	-349 268
PRODUITS FINANCIERS	336 325	314 710
Produits nets sur cessions de VMP	0	0
Intérêts sur certificat de dépôts	0	0
Intérêts sur créances commerciales	217 559	305 441
Autres produits financiers	118 766	9 269
CHARGES FINANCIÈRES	0	0
Intérêts et charges assimilées	0	0
+/- RÉSULTAT FINANCIER	336 325	314 710
+/- RÉSULTAT COURANT AVANT IMPÔTS	-1 035 191	-34 558
PRODUITS EXCEPTIONNELS	46	333
Sur opérations de gestion	46	333
Sur opérations en capital	0	0
CHARGES EXCEPTIONNELLES	5 687	19 973
Sur opérations de gestion	5 687	19 973
Sur opérations en capital	0	0
+/- RÉSULTAT EXCEPTIONNEL AVANT IMPÔTS	-5 640	-19 640
PARTICIPATION DES SALARIÉS	0	0
IMPÔTS SUR LES BÉNÉFICES	-46 082	-35 405
+/- RÉSULTAT DE L'EXERCICE	-994 749	-18 793

Les résultats Créserfi

Bilan actif en Euros	2023	Rappel 2022
Caisse, banques centrales	16	16
Effets publics et valeurs assimilées	0	0
Créances sur établissement de crédit	26 610 731	43 022 525
* à vue	26 610 731	43 022 525
* à terme	0	0
Créances sur la clientèle	37 111 761	27 728 149
Obligations et autres titres à revenu fixe	9 136 452	9 028 511
Actions et autres titres à revenu variable	9 651 539	12 605 135
Participations et activités de portefeuille	30 708 324	31 358 533
Immobilisations incorporelles	7 830 137	7 497 429
Immobilisations corporelles	47 063 218	38 313 847
Autres actifs	3 902 579	4 984 963
Comptes de régularisation	418 778	378 941
TOTAL DE L'ACTIF	172 433 534	174 918 048
Bilan passif en Euros	2023	Rappel 2022
Banques centrales	0	0
Dettes envers les établissements de crédit	0	0
* à vue	0	0
* à terme	0	0
Opérations avec la clientèle	2 403 624	2 610 804
Dettes subordonnées, dépôts à caractère mutuel	27 498 936	29 394 298
Fonds pour risques bancaires généraux	5 945 512	5 945 512
Provisions	1 482 844	1 858 196
Capitaux propres hors FRBG	127 178 383	128 786 775
* Capital souscrit	56 406 136	56 406 136
* Réserves	72 098 413	72 098 413
* Provisions réglementées	0	0
* Report à nouveau	0	0
* Résultat de l'exercice	-1 326 166	282 227
Autres passifs	7 120 623	5 727 064
Comptes de régularisation	803 612	595 399
TOTAL DU PASSIF	172 433 534	174 918 048

Compte de résultat en Euros	2023	Rappel 2022
+ Intérêts et produits assimilés	2 150 227	819 698
- Intérêts et charges assimilés	88	428
+ Revenus des titres à revenu variable	1 156 612	1 091 713
+ Commissions (produits)	17 419 281	23 112 254
- Commissions (charges)	50 445	45 703
+ Gains, pertes sur opérations des portefeuilles placement et assimilés	194 066	-21 405
+ Autres produits d'exploitation bancaire	3 306 617	1 776 013
- Autres charges d'exploitation bancaire	1 015 989	140 951
PRODUIT NET BANCAIRE	23 160 280	26 591 192
- Charges générales d'exploitation	22 218 252	24 171 815
- Dotations aux amortissements et aux provisions sur immobilisations incorporelles et corporelles	2 317 688	1 826 264
RÉSULTAT BRUT D'EXPLOITATION	-1 375 660	593 113
Coût du risque (+/-)	-4 589	-86 579
RÉSULTAT D'EXPLOITATION	-1 380 249	506 533
- Gains ou pertes sur actifs immobilisés (+/-)	66 044	-113 475
RÉSULTAT COURANT AVANT IMPÔTS	-1 314 205	393 059
Résultat exceptionnel (+/-)	-10 874	926
Impôt sur les bénéfices	-1 087	-111 758
RÉSULTAT NET	-1 326 166	282 227
Hors bilan en Euros	2023	Rappel 2022
ENGAGEMENTS DONNÉS	87 728 095	106 204 916
Engagements de financement	0	0
Engagements en faveur d'établissement de crédit	0	0
Engagements en faveur de la clientèle	0	0
Engagements de garantie	87 728 095	106 204 916
Engagements d'ordre d'établissement de crédit	0	0
Engagements d'ordre de la clientèle	87 728 095	106 204 916
Autres engagements	200 000	0
Engagement de versement donné à la Fondation CSF	200 000	0
ENGAGEMENTS REÇUS	208 850	8 850
Engagements de financement	0	0
Engagements reçus d'établissement de crédit	0	0
Engagements de garantie	208 850	8 850
Engagements reçus d'établissement de crédit	0	0
Garanties reçues d'établissement de crédit	208 850	8 850
ENGAGEMENTS SUR INSTRUMENTS FINANCIERS À TERME	0	0
Engagements de financement	0	0
Engagements reçus d'établissement de crédit	0	0



www.csf.fr

Siège Social : 9, rue du Faubourg Poissonnière - 75009 PARIS ■ Tél. 01 53 24 30 30

CRÉDIT SOCIAL DES FONCTIONNAIRES, association loi 1901 ■ Siège social: 9 rue du Faubourg Poissonnière - 75313 Paris cedex 09.

CRÉSERFI, société de financement du CSF ■ SA au capital de 56 406 136 € ■ Siège social : 9, rue du Faubourg Poissonnière - 75009 PARIS. RCS Paris B303477319. N° TVA intracommunautaire : FR 57 303 477319. Courtier d'assurances inscrit à l'ORIAS sous le n°07 022 577 (www.orias.fr).

CSF ASSURANCES* ■ SARL de courtage d'assurances au capital de 8 500 000 € ■ Siège social : 9, rue du Faubourg Poissonnière - 75009 Paris. RCS Paris B 322 950 148. N° ORIAS 07008834 (www.orias.fr).

* Société soumise au contrôle de l'Autorité de Contrôle Prudentiel et de Résolution (ACPR), 4 Place de Budapest 75436 Paris.